



LUONNON
MONI
MUOTOI
SUUDEN
TIEKARTTA

Tavoitteet ja toimenpiteet
– Metsätalous



SLC



Metsänomistajat

MTK:n ja SLC:n tiekartan päämääränä on luonnon monimuotoisuuden köyhtymisen pysäyttäminen ja kääntäminen elpymisuralle.

Tiekartan toimenpiteillä järjestöt lisäävät luonnon monimuotoisuuteen liittyvää tietoa ja osaamista sekä luovat metsänomistajille mahdollisuuksia turvata metsäluontoa.

Metsäluonnon monimuotoisuutta turvataan luonnonhoidon ja suojelun yhteispelillä. Käytännössä metsänhoidon yhteydessä vahvistetaan monimuotoisuudelle arvokkaita rakennepiirteitä, turvataan arvokkaat luontokohteet, kiinnitetään erityishuomioita piennar- ja reuna-alueisiin sekä edistetään vapaaehtoista suojelua ja ennallistamistoimia.

Metsänomistaja: sinä päätät. Tutustu, mitä järjestöt tekevät, jotta voit valita omiin metsiisi parhaiten sopivat luonnonhoidon ja -suojelun keinot. Nappaa myös talteen vinkit omalle metsätalallesi!



Talousmetsien arvokkaat luontokohteet turvaan

Talousmetsien arvokkailla luontokohteilla tarkoitetaan lakisääteisesti suojeltavia luontotyyppisiä ja lajien elinympäristöjä, metsäsertifiointin perusteella säästettäviä kohteita sekä maanomistajan vapaaehtoisuuteen perustuen suojeltavia kohteita, joiden turvaamiseen ei ole lakisääteistä velvoitetta. **Arvokkaiden luontokohteiden turvaamisen lähtee niiden tunnistamisesta.**

Miten MTK, SLC ja metsänhoitoyhdistykset edistävät arvokkaiden luontokohteiden turvaamista?

- ▷ Lisäämme metsänhoitoyhdistysten osuudesta ja kehitämme palveluita koko Metsänomistajat-ketjussa ympäri Suomea. Kysy lisätietoja luonnonhoitopalveluista omasta metsänhoitoyhdistyksestäsi.
- ▷ Jatkamme **Luontoarvot.fi**-palvelun kehittämistä. Tavoitteena on luoda toimivat luontoarvomarkkinat, joihin luontoarvokohteita omistavat metsänomistajat voivat osallistua.
- ▷ Vaikutamme siihen, että luontokohteiden turvaamiseen on kannustavat rahoitusmallit.
- ▷ Pidämme huolen, että luontokohteita koskeva tieto on myös metsänomistajalla.
- ▷ Varmistamme, että kohteen käsittelyä koskevat viranomaisohjeistukset ovat selkeitä.





Vinkkejä sinulle, metsänomistaja!

- ▷ **Tunne metsäsi!** Arvokkaat luontokohteet ansaitsevat tulla löydettyksi ja huomioituiksi. Metsänomistajan on hyvä tietää metsänsä erityispiirteet. Metsänhoitoyhdistysten OmaMetsä-palvelu tarjoaa arvokasta ja ajankohtaista tietoa omasta metsästäsi. Suosittelemme metsään tutustumista myös alueesi metsänhoitoyhdistyksen asiantuntijan kanssa.
- ▷ **Mieti, mitä metsältäsi haluat!** Puuntuotanto ja luonnon monimuotoisuuden turvaaminen on mahdollista sovittaa yhteen. Tavoitteistasi riippuu, kuinka laajasti säästät luontokohteita.
- ▷ **Kerro toiveesi eteenpäin!** Huolehdi, että puukaupasta ja metsänhoitotöistä sovittaessa toiveesi tulevat kirjatuiksi ylös.

Luontoarvot.fi

Luontoarvot.fi-palvelu on MTK:n ylläpitämä kauppapaikka luonnon tilaa parantaville toimille. Tavoitteena on luoda toimivat luontoarvomarkkinat, jotka tarjoavat metsänomistajille lisää mahdollisuuksia ansaintaan ja tavoitteidensa mukaiseen metsänomistukseen.

Jos sinulla on kiinnostusta tuottaa ja myydä luontoarvoja, ole yhteydessä omaan metsänhoitoyhdistykseesi!

Talousmetsien monimuotoisuudelle arvokkaat rakennepiirteet vahvoiksi

Monimuotoisuudelle arvokkaita rakennepiirteitä ovat vanhat ja järeät puut, lahopuu, sekapuus- toisuus (erityisesti lehtipuusekoitus) ja palanut puuaines. Kaikkia näitä voidaan lisätä osana metsätaloutta luonnonhoidon avulla. Metsien uudistamis- ja hoitotoimet vaikuttavat rakennepiirteisiin ja siten monimuotoisuuteen, joten asiaan on kiinnitettävä erityistä huomiota.

Monimuotoisuudelle arvokkaiden rakennepiirteiden lisääminen parantaa metsän soveltuvuutta erilaisten lajien elinympäristöksi. Samalla paranee myös metsän elinvoimaisuus. Monimuotoinen metsä välttää paremmin erilaiset tuhot ja pärjää paremmin muuttuvassa ilmastossa, joten luonnonhoito on hyödyksi metsänomistajallekin.

”Metsänomistajista yli 80% pitää luonnon monimuotoisuuden turvaamista omassa toiminnassaan tärkeänä.”

*Kyselytutkimus MTK:n ja SLC:n jäsenille.
n=2123 (1670 metsänomistajaa, 453 maataloustuottajaa)*

Talousmetsien monimuotoisuudelle arvokkaat rakennepiirteet säilytetään ja niitä vahvistetaan

1. **Suojavyöhykkeet:** Varmistetaan metsien käsittelyssä vesistöille ja pienvesille vaihtelevan levyiset, keskimäärin vähintään 10 metrin suojavyöhykkeet.
2. **Lehtipuut:** Ylläpidetään talousmetsissä keskimäärin 10 % lehtipuusekoitusta. Lehtipuusekoitusta lisätään soveltuvilla kohteilla, ja lehtipuustoa säästetään metsän kasvatuksen kaikissa vaiheissa.
3. **Suojatiheiköt:** Säilytetään tiheikköjä ja puuston kerroksellisuutta. Turhaa raivausta vältetään.
4. **Säästöpuut:** Lisätään erityisesti vanhoja ja järeitä lehtisäästöpuita. Tekopökköitä sopiviin kohtiin.
5. **Lahopuu:** Edetään kohti 10 m³/ha. Kuollut puu ja runsaslahopuustoiset kohteet säästetään hakkuissa.
6. **Monipuoliset metsänkasvatustavat:** Metsän ominaisuudet huomioidaan metsän kasvatuksessa. Potentiaaliset jatkuvan kasvatuksen kohteet tunnistetaan.
7. **Poltettu puu:** Kulotuksia ja järeiden säästöpuiden polttoa lisätään.
8. **Suometsät:** Suometsiä tarkastellaan ja niiden käsitteellisiä suunnitellaan kokonaisuuksina. Panostetaan maanomistajien yhteistyöhön.



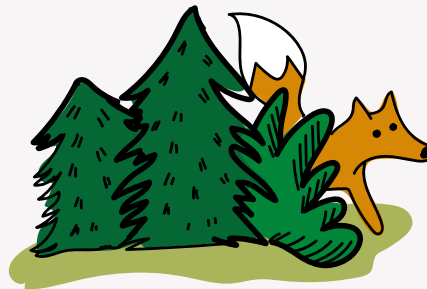


Miten MTK, SLC ja metsänhoitoyhdistykset edistävät arvokkaiden rakennepiirteiden vahvistamista?

- ▷ Kerromme erilaisista metsänhoidon ja talousmetsien luonnonhoidon vaihtoehdoista ja niiden vaikutuksista – vaikka et hoksaisi niitä kysyäkään!
- ▷ Selvitämme yhdessä metsänomistajan kanssa hänen tavoitteensa ja suunnittelemme tarvittavat toimenpiteet ja seuraamme toteutusta.
- ▷ Hyödynnämme paikkatietoa ja tutkimusta toimenpiteiden valinnassa ja kustannustehokkaassa kohdentamisessa.
- ▷ Viestimme monimuotoisuutta vahvistavista toimintamalleista ja metsien käsittelytavoista.

(Erilaiset metsänkasvatustavat, toimien kustannustehokas kohdentaminen ja ajankohtaisen tiedon jakaminen ovat toiminnan keskiössä.)

- ▷ Kehitämme metsätoimenpiteiden ja hakkuiden laadunseurantaa ja viestimme tuloksista.



Vinkkejä sinulle, metsänomistaja!

- ▷ **Talousmetsien luonnonhoito sopii jokaiseen metsään!** Kukaan ei voi tehdä kaikkea, mutta jokainen voi tehdä jotakin. Luonnonhoidon toimenpiteet voidaan sovittaa metsän ja metsänomistajan tarpeisiin.
- ▷ **Järkevillä valinnoilla kustannusvaikuttavuutta!** Tekopökölöiksi ei kannata katkoa arvokkaimpia tukkipuita. Huolellinen suunnittelu varmistaa, että luonnonhoito on järkevää sekä luonnon että metsänomistajan kukkaron kannalta.
- ▷ **Muista pitkäjänteisyys!** Luonnonhoito ei ole hätäisen hommaa. Säästöpuista muodostuu aikanaan lahoppua, joten älä korjaa niitä polttopuiksi ja säästä samat puut myös tulevaisuuden metsänhoidon toimissa.

Reuna- ja piennaralueille erityishuomiota

Monet maatalousalueiden kasvi- ja eläinlajit esiintyvät runsaampina reuna- ja piennaralueilla kuin ympäröivillä pelloilla. Lisäksi metsän ja pellon vaihtumisvyöhykkeet sekä metsäsaarekkeet tuovat metsäelinympäristöjen lajeja osaksi maatalousympäristöä. Siksi reuna- ja piennaraluiden huomioimiseen sekä suunniteltuun hoitoon kannattaa panostaa.

Miten MTK, SLC ja metsänhoitoyhdistykset edistävät?

- ▷ Lisäämme viestinnällä tietoisuutta reuna- ja piennaraluiden erityispiirteistä ja niiden merkityksestä luonnon monimuotoisuuden kannalta.
- ▷ Reuna- ja piennaralueille kehitystä edesauttaa, mikäli maataloustuottajat ja metsänomistajat ovat määrälliset tavoitteensa reunavyöhykkeiden monimuotoisuutta hyödyttävälle hoidolle.

Vinkkejä sinulle, metsänomistaja!

- ▷ **Tiedosta!** Erityisesti maataloutta harjoittavien metsänomistajien on hyvä huomioida reuna- ja piennaralueet.
- ▷ **Pienestä on suureksi!** Monesti kyseessä on verrattain pienet maa-alueet, joilla on kuitenkin suuri merkitys metsien sekä maatalousmaan luonnon monimuotoisuudelle.



Vapaaehtoisen suojelualueiden perustamisen ja ennallistamisen loikka

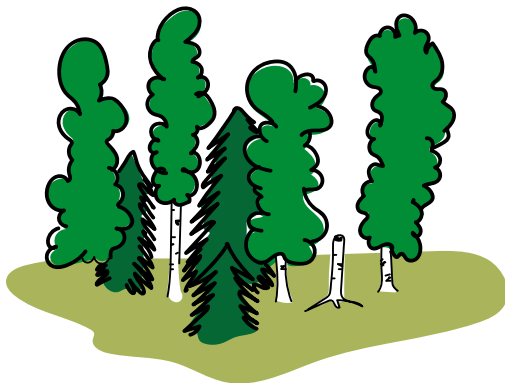
Metsänomistajien vapaaehtoisuuteen perustuva luonnonsuojelualueiden perustaminen laajentaa Suomen suojelualueverkostoa. Jotta suojelu- ja ennallistamisvalinnan voi halutessaan tehdä, metsänomistajan on tiedettävä maillaan olevista sopivista kohteista sekä toteutusmahdollisuuksista.

Metsänhoitoyhdistyksissä neuvonnan lähtökohtana ovat metsänomistajan tavoitteet ja toiveet. Järjestöt tekevät vaikuttamistyötä, jotta suojelu- ja ennallistamisvaihtoehtojen valitseminen olisi vähintään yhtä kannattavaa kuin alueen muunlainen taloudellinen hyödyntäminen.



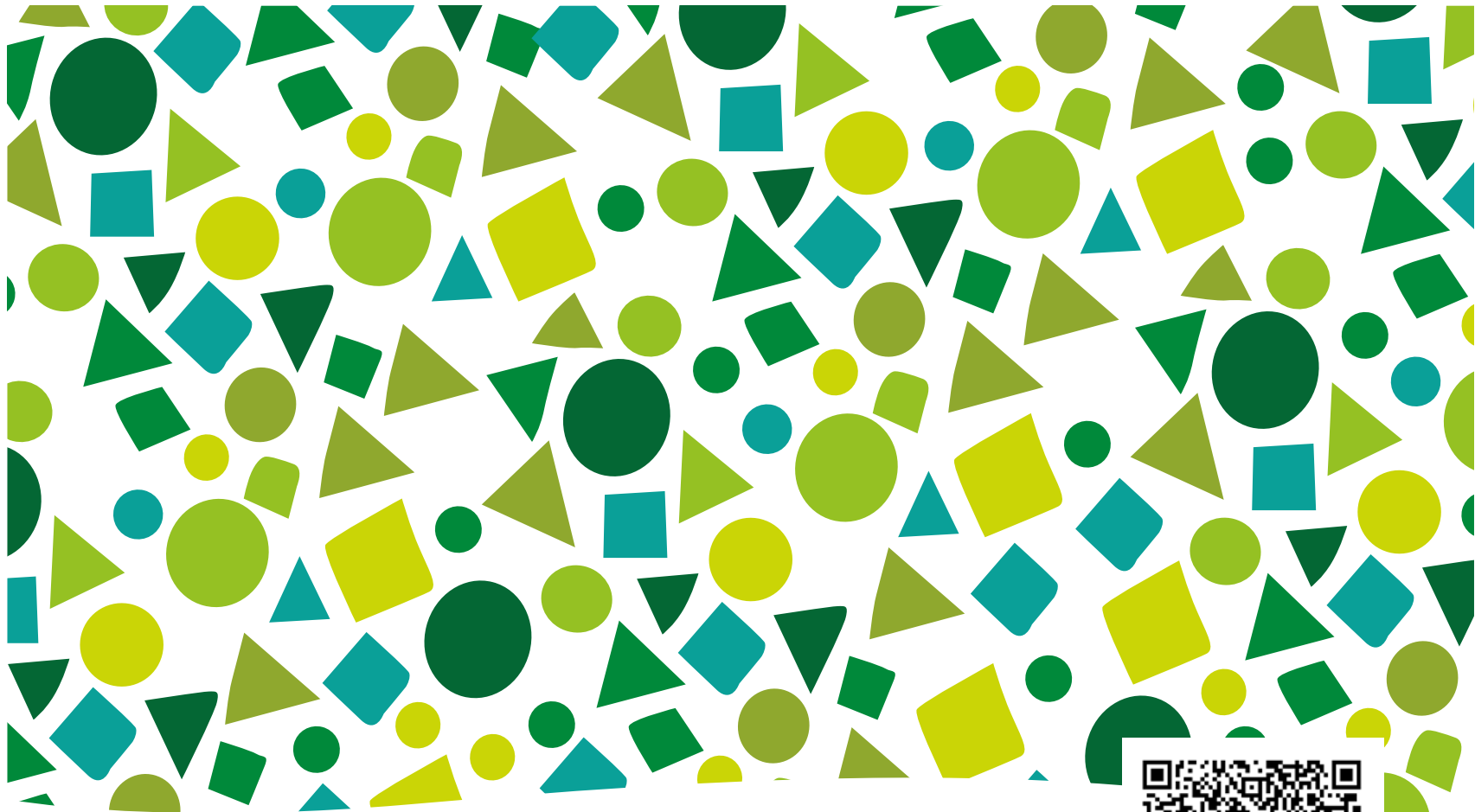
Miten MTK, SLC ja metsänhoitoyhdistykset pyrkivät edistävät vapaaehtoista suojelualueiden perustamista ja ennallistamista?

- ▷ Järjestöt kehittävät toimintamalleja potentiaalisten suojelukohteiden tunnistamiseksi. Maanomistajalle kerrotaan aina METSO- ja Helmi-ohjelman suojelumahdollisuudesta potentiaalisen kohteen yhteydessä.
- ▷ Vapaaehtoisten luontoarvomarkkinoiden edistäminen markkinaehtoisten kanavien, kuten **luontoarvot.fi** -palvelun kautta. Lisäksi järjestöt tuovat aktiivisesti esille ajankohtaiset mahdollisuudet METSO- ja Helmi-ohjelmien osalta ja lisäämme niihin soveltuvien kohteiden välitystoimintaa metsänhoitoyhdistyksissä.
- ▷ Kehitämme metsänhoitoyhdistyksien palveluja ja toimintatapoja metsänomistajien muuttuvien tarpeiden ja toiveiden pohjalta.



Vinkkejä sinulle, metsänomistaja!

- ▷ **Kysy rohkeasti lisätietoa!** Jos suojelualueen perustaminen tai ennallistaminen kiinnostavat, mahdollisuudet kannattaa selvittää oman metsänhoitoyhdistyksen avulla. Se ei sido sinua mihinkään.
- ▷ **Yhteistyö kannattaa!** Keskustele metsäsi suojeluun tai ennallistamiseen liittyvistä suunnitelmista myös naapurimaanomistajien kanssa. Luontoarvoille voi löytyä ostaja tai luonnonhoitohankkeelle kumppani myös hyvin läheltä.
- ▷ **Hyviin ratkaisuihin ei välttämättä tarvita viranomaista!** Jos omistat omasta mielestäsi ainutlaatuisia ja itsellesi tärkeää metsää, voit siirtää sitä metsätalouden ulkopuolelle myös ilman viranomaispäätöksiä. Metsänomistajana päätös on sinun.



SLC



Metsänomistajat

Lue koko kartta:

[www.mtk.fi/documents/d/mtk/
mtkn-ja-slc-luonnon-monimuotoisuuden-
tiekartta-maa-ja-metsataloudelle_2024](http://www.mtk.fi/documents/d/mtk/mtkn-ja-slc-luonnon-monimuotoisuuden-tiekartta-maa-ja-metsataloudelle_2024)

